



FACULTAD DE CONTADURÍA Y ADMINISTRACIÓN DE LA UASLP



PLAN DE ESTUDIOS 2006

PROGRAMA DE ESTUDIO

1. Datos generales

Nombre del curso: PREDETERMINACIÓN DE LOS COSTOS DE LA PRODUCCIÓN		
Carrera(s): LICENCIATURA EN CONTADURÍA PÚBLICA		Ubicación del curso: 6° SEMESTRE (PRIMER CICLO)
Tipo de curso: NUCLEAR		Codificación: FCA-CP-S6-4104-A
Requisito antecedente: PROCESOS PRODUCTIVOS DE LAS ORGANIZACIONES		No. De créditos: 9 CRÉDITOS
Horas teóricas: 4 HORAS	Horas Prácticas: 1 HORA	Número de horas /semana: 5 HORAS
Tiempo presencial: 5 HORAS	Tiempo independiente: 4 HORAS	Fecha de realización: Marzo 2006
Relación con otros cursos: <ul style="list-style-type: none">• Ver punto 4.2.		Programa elaborado por: C.P. Augusto Francisco Martínez Santillán

2. Propósitos del curso

El alumno será capaz de elaborar el presupuesto flexible y otros tipos de presupuestos, analizar las variaciones que afecten al mismo y podrá analizar y proponer nuevas estrategias.

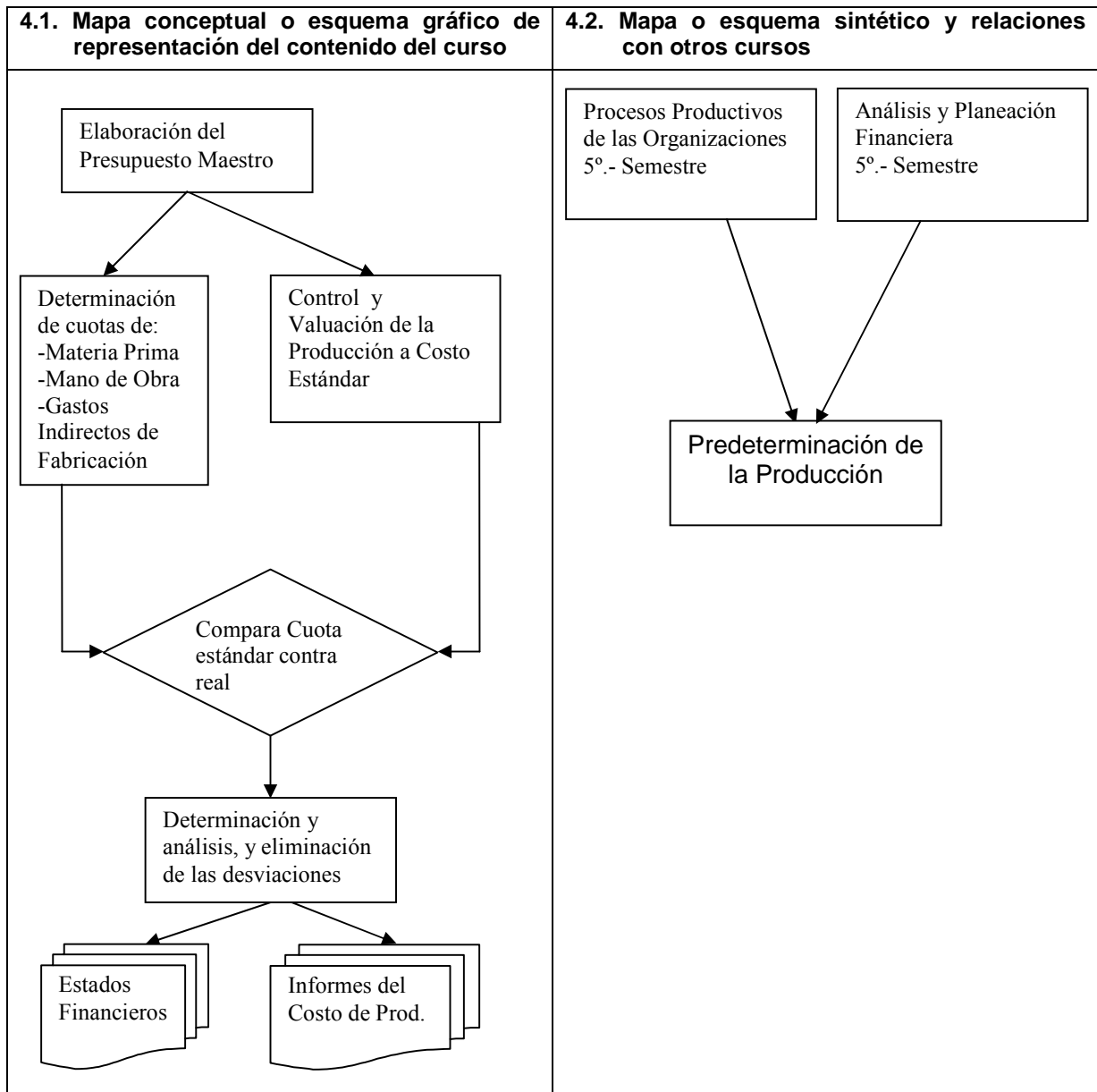
También será capaz de identificar las variaciones en el presupuesto de materia prima, mano de obra y gastos indirectos de fabricación, calcular las diferencias, proponer alternativas de acción y medir los efectos entre las operaciones reales y las operaciones presupuestadas.

3. Contenidos del curso, problemas centrales o interrogantes básicas.

3.1. Análisis, selección y organización del contenido del curso y desempeños

3.1.1. Problemas centrales o interrogantes básicas	3.1.2. Contenidos del curso	3.1.3. Desempeños
<ul style="list-style-type: none"> • El presupuesto flexible se establece utilizando diversas magnitudes de ingresos o costos presupuestados. • ¿Cómo lograr un nivel perfecto de presupuesto real de la producción? o que se espera alcanzar durante el periodo presupuestado. • ¿Qué beneficios se obtienen en la implantación de un sistema de costos estándar? • ¿Cómo determinar el consumo estándar de materia prima en condiciones normales de producción? • ¿Cómo determinar las cuotas de mano de obra tanto en precio como en eficiencia considerando factores como el mercado laboral, situación geográfica, controles gubernamentales? • ¿Cómo aplicar las diferentes tasas de gastos indirectos de fabricación, si se producen en forma continua, por lotes, por pedidos y la fabricación de multiplicidad de productos? • ¿Cómo lograr un buen análisis de las variaciones entre las cantidades presupuestadas y las aplicaciones reales a fin de eliminar brechas y desviaciones? 	<ol style="list-style-type: none"> 1. Presupuesto maestro y presupuesto flexible 2. Costos estándar, control y contabilización 3. Determinación de cuotas de materia prima. 4. Determinación de cuotas de mano de obra (estudio de tiempos y movimientos) 5. Determinación de la cuota de gastos indirectos de fabricación (diferentes métodos de asignación) 6. Determinación y análisis de las variaciones en cada uno de los elementos del costo 	<ul style="list-style-type: none"> • Identificar y Medir brechas y desviaciones en el desempeño. • Identificar, distinguir, medir, evaluar y lograr el cumplimiento de los estándares establecidos. • Identificar, medir y evaluar para Lograr el cumplimiento de los estándares en cantidad y en precio de este elemento. • Identificar, medir y evaluar para Lograr el cumplimiento de los estándares de mano de obra en lo correspondiente a la tasa y a la eficiencia. • Lograr el cumplimiento de los estándares de los gastos indirectos de fabricación relacionados con la tasa, la eficiencia y el aprovechamiento de la capacidad instalada. • Medir y calificar la eficiencia y la eficacia de los diferentes departamentos o sectores que intervienen en la producción.

4. Mapa conceptual y esquemático



5. Estrategias didáctico-pedagógicas	6. Contextos de aprendizaje
<ul style="list-style-type: none"> • Tiempo Presencial <p>Exposición por parte del Maestro, a través del mapa conceptual se dará la introducción a los alumnos mostrando cada uno de los temas integrantes de la materia y su proceso de enseñanza continuo.</p>	<ul style="list-style-type: none"> • Salón de clases

