

RESILIENCIA

Juan Pablo Meneses

Desde hace más de 10 años mi producción artística gira entorno a la fotografía, arte público e instalación, encontrando la inspiración a mis proyectos creativos. Los elementos lúdicos como característica esencial de mis piezas, la descontextualización y modificación de espacios con el fin de reinterpretarlos y darles una nueva carga simbólica, usando una paleta cromática muy saturada. La intención es ver las piezas como algo divertido o algo cotidiano.

Pretendo hacer cruces disciplinarios con el objetivo de expandir el medio fotográfico a otros campos del saber, siempre desde lo artístico. La inquietud sobre mi huella ecológica y las implicaciones sobre el calentamiento global son la parte medular de mi proyecto "Resiliencia", un

proyecto de investigación y producción artística.

Al confundirse cada vez más los límites disciplinarios, se fue llegando a un arte más plural, a una fotografía cada vez más cercana a un enfoque multidisciplinar: esto hasta llegar al punto en que el cruce disciplinario se volvió una característica casi inherente de la producción fotográfica: la imagen expandida. La multi e interdisciplina son prácticas recurrentes en los proyectos artísticos, por lo cual la experimentación de soportes, técnicas y dispositivos, se hará con la idea de generar cruces disciplinarios para la producción artística.

Para definir imagen expandida parto de dos antecedentes: primero, del concepto

de cine expandido de Gene Younblood, quien buscaba una experiencia viva con el espectador, no pasivo, a través del uso de nuevos medios que auxilien a renovar y potenciar el discurso artístico. Younblood se refería a la interacción del espectador con el medio, no a la construcción de la imagen expandida en cuanto al uso de distintas disciplinas para un fin específico.

Es importante mencionar el concepto de campo expandido desde la escultura de Rosalind Krauss, autora fundamental para comprender al campo expandido. Rosalind describe que distintas disciplinas del arte, como la escultura, han sufrido una "elasticidad" en su práctica artística. Como referentes artísticos retomo a Maurice Mikkers y Markos R. Kay.

— Juan Pablo Meneses —

JUNIO 7 - JULIO 8
CAJA REAL. CENTRO CULTURAL

La exposición **Resiliencia** está pensada en cuatro ejes conceptuales: aire, agua, tierra y fuego. En esta exposición se presentan los resultados de aire y agua. Juan Pablo Meneses presenta esta obra reciente sobre la preocupación de su huella ecológica y el impacto con el medio ambiente.



Imagen producida durante la residencia artística en la Galería del agua en Tlaxcala. La imagen está impresa en papel de algodón e intervenida con acuarela, simulando el cauce del río que prácticamente ya no existe.

Imagen producida durante la estancia en la Academia de Arte visuales y Diseño de Bratislava, Eslovaquia. Imagen captada a través de fotografía instantánea e intervenida con plumones. Se presenta como una metáfora entre una isla que brota del asfalto.

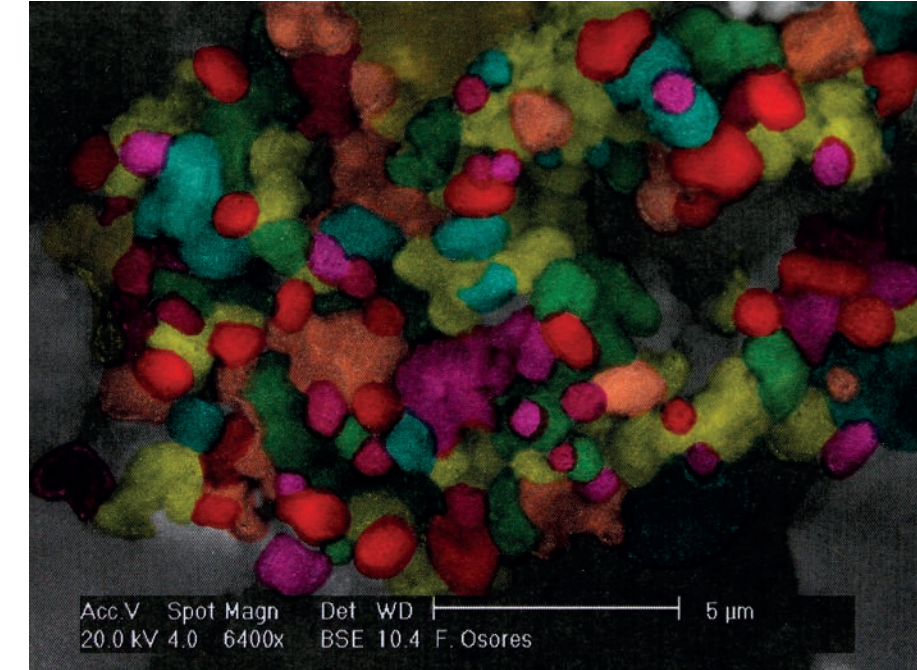
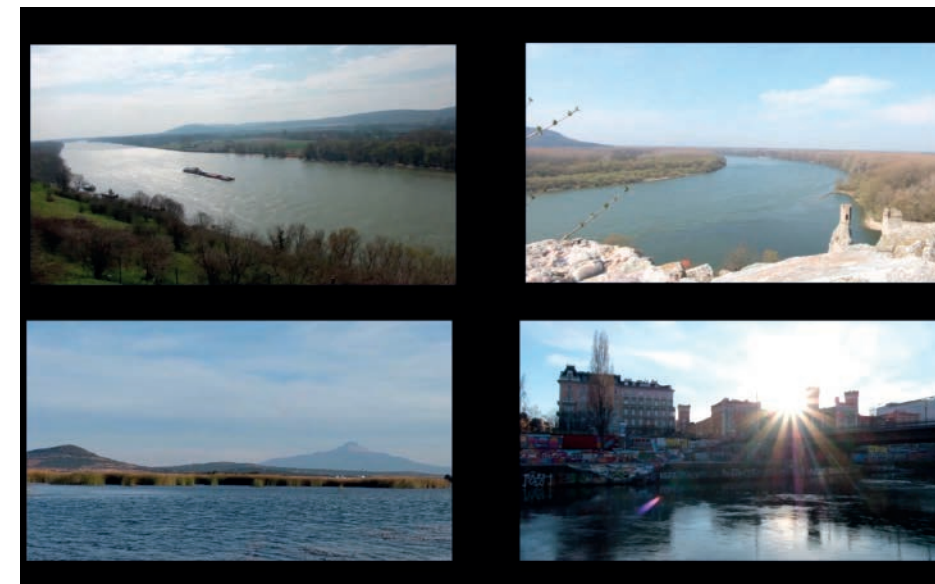


Imagen del archivo del Dr. Aragón Piña del Instituto de Metalurgia, estas imágenes son obtenidas a partir de microscopio e intervenidas con plumones, con el objetivo de generar cruces disciplinarios entre ciencia y arte.

Video instalación, con piedras de río teñidas de azul integrado con un video, con imágenes de ríos contaminados contrapuestos con un paisaje de la zona boscosa de la Malinche.



Video instalación armada a manera polípticos en donde reflexiono sobre el agua como elemento fundamental sobre la construcción de vida.